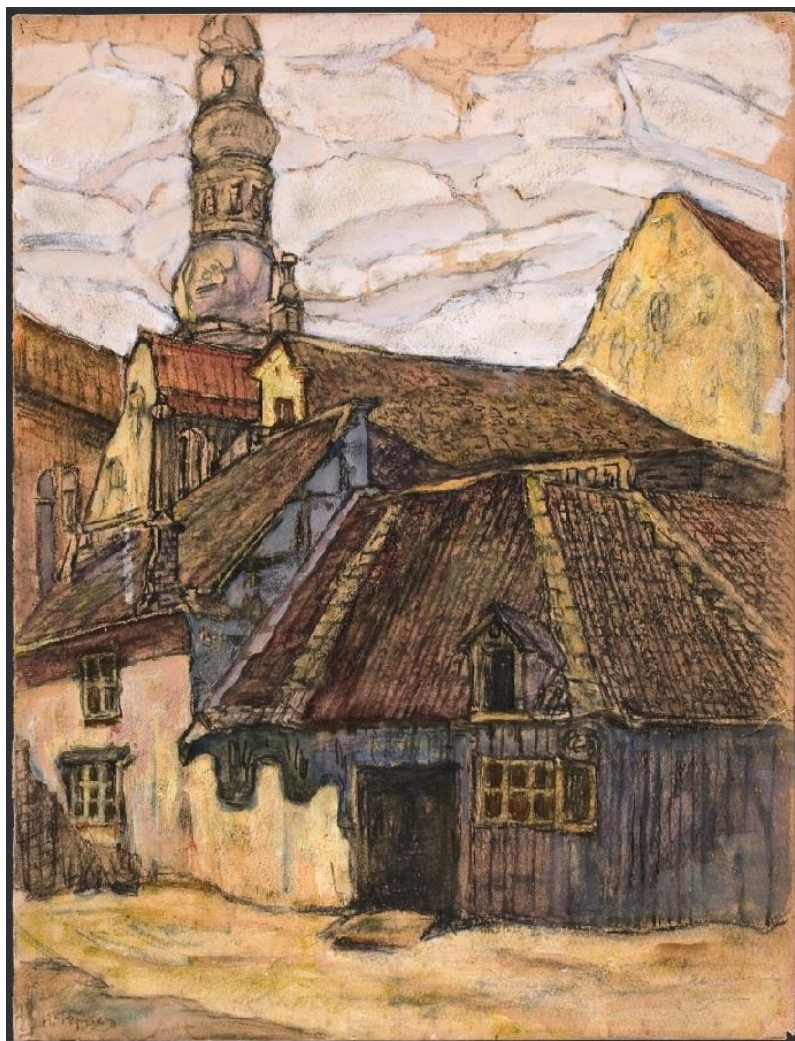


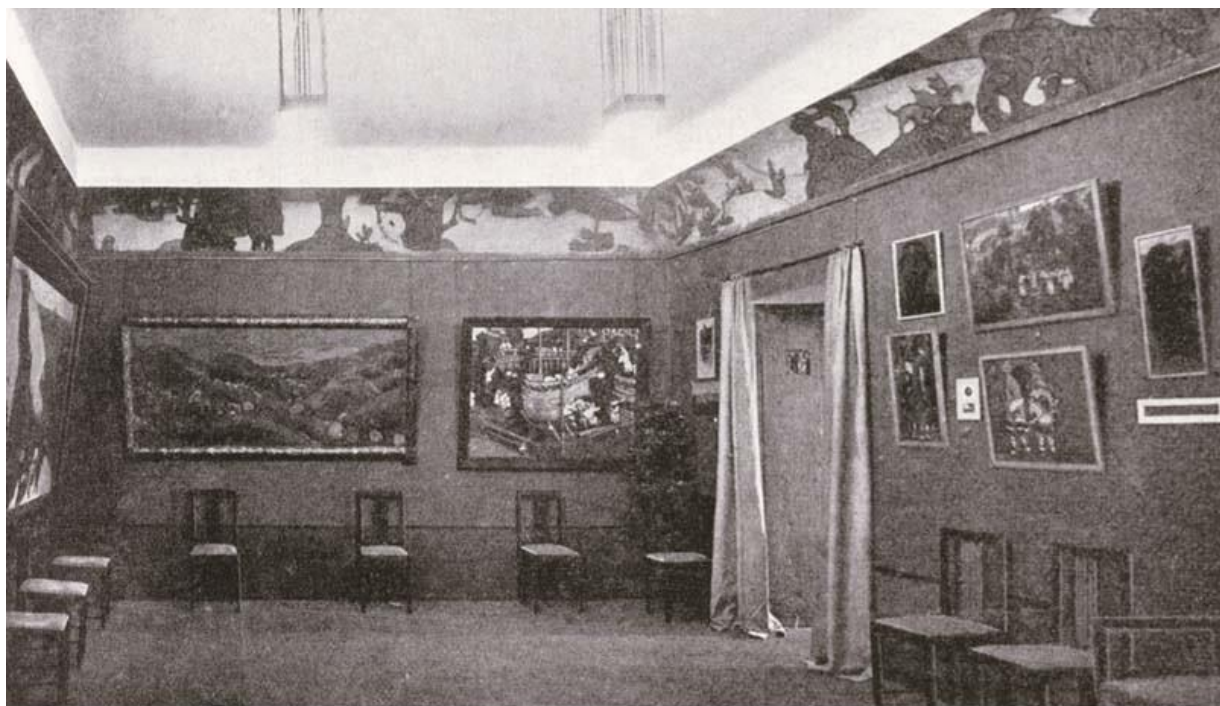
**КАТАЛОГ ХУДОЖЕСТВЕННЫХ
ПРОИЗВЕДЕНИЙ Н.К. РЕРИХА
1902 – 1904 гг.**



Старая Рига. 1903.
(ГТГ)

1902 год.

Весенняя выставка 1902 г. в Академии Художеств.
Зал Н.К. Рериха.



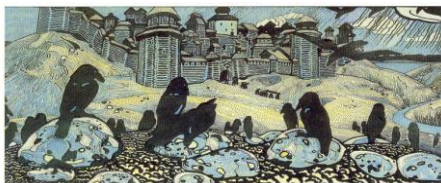
Бой со змеем. 1902. *Акварель.*
Первоначально в собственности Ф.Ф. Ноттгафта.



Воины со щитами. 1902.
(Весенняя выставка в Академии художеств)



Вороны. 1900-е.[1902]. *Бумага на картоне, акварель, гуашь, тушь.* 25,2 x 40,5 см.
Справа внизу монограмма: **Н. Р.**
Государственная Третьяковская галерея. Инв. № 9080



Вороны (Зловещие). 1901. Цветная цинкография на бумаге. 11 x 19,7 см. *Размер листа 12 x 20,6 см.* Справа внизу монограмма: **Н.Р.** СПб. государственный Музей-институт семьи Рерихов.



Вороны на камнях. 1902.
Холст, масло. 31,5 x 40 см.
Александров, собрание Е.П. Климova (Сок.)
(Ч/б воспроизведение)



Городок. 1902. *Масло.* Справа внизу подпись и ниже дата: **Н.Рерихъ / 1902**
Первонач. в собр. В.О. Шехтель (*Эрнст*).



Городок. 1902. *Этюд. Масло.* (Ч/б. воспроизведение в монографии А.А. Ростиславова.)



Городок. 1902. *Масло.*
Первонач. в собр. Е.И. Рерих
(Ч/б. воспроизведение в монографии С Эрнста)

Городок. 1902. *Акварель.* Первонач. в собр. Ф.Ф. Ноттгафт. (*Эрнст*).

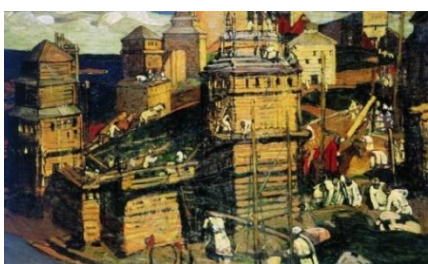


Городок зимой. 1902. Бумага на картоне, акварель, гуашь. 9 x 15 см. Слева внизу подпись и дата: **Рерихъ. 1902 г.**

Государственная Третьяковская галерея.
Инв. № 5414. Первоначально в собр. В.О. Гиршман, Москва. (*Эрнст*)



Н.К. Рерих. **Зимний городок.** Открытое письмо в пользу Общины Св. Евгении.



Город строят. 1902.

Холст, масло. 154,5 x 264,5 см.

На обороте авторская надпись и подпись:

Городъ строятъ Н. Рерих 1902 г.

Государственная Третьяковская галерея,
Инв. № 1618. Приобретена Советом галереи в 1902 г. у автора с выставки "Мир искусства", 1902.



Город строят. 1902.

(Ч/б. воспроизведение в монографии А.А. Ростиславова.)

Город строят. 1902. Эскиз к одноименной картине. Пастель. Первонач. в собр. Е.И. Рерих. (*Эрнст*).

Город строят. 1902. Эскиз к одноименной картине. Пастель. Первонач. в собр. А.М. Ремизова. (*Эрнст*)



Город строят. 1902. Набросок композиции для картины. Бумага, карандаш. 10 x 18,8 см.

Государственный Русский музей.
Инв. № Р-50505.

Город строят. Набросок композиции для картины. 1902. Бумага, карандаш. 13,2 x 25,6 см. Государственный Русский музей. Инв. № Р-50506.



Город строят. Набросок композиции для картины .1902.

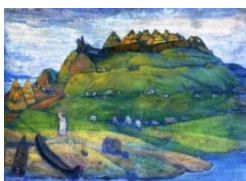
Бумага, карандаш. 13,5 x 25,5 см.
Государственный Русский музей.
Инв. № Р-50507.



День угасающий. Этюд. 1902.
Холст, масло. 46,8 x 64,2 см.
Справа внизу на стволе дерева
монограмма: **НР** (буквы переплетённые)
Частное собрание Х. Л. Кагана. Москва



Древнее городище. (Зелёный город). 1902.
Картон, пастель. 47 x 47 см.
Тверская картинная галерея. Инв. № Ж-1896.



Древний город (Славянская деревня). Нач.
1900-х. Бумага на холсте, темпера. 59 x 81 см.
Слева внизу подпись: **Н.Рерихъ**. Государствен-
ный Эрмитаж. СПб.



Заморские гости. 1902. Картон, масло.
79 x 100 см. Справа внизу: **Н.Рерихъ. 1902.**
Государственный Русский музей.
Инв. № Ж-1974. Поступила в 1927 г. из ГМФ,
Москва.



Заморские гости. 1902. Картон,
пастель. 55,5 x 75 см. Слева внизу
подпись и дата: **Н.Рерихъ 1902.**
Кировский художественный музей.
Инв. № Ж-263. Поступила из собр. Н.Н. Перцо-
ва в 1919 г.



Заморские гости. 1902. Открытое письмо в
пользу Общины Св. Евгении.



Заповедное место. 1902. Масло.
(Мир искусства. 1902. № 12. Ч/б. илл.)
Первоначально в собрании
М.Ф. Якунчиковой, Москва.

Зловещие. 1902. Рисунок. (Сок.).



Идолы. 1902. Картон, пастель,
гуашь. 30,8 x 26,5 см. Слева внизу
подпись и дата: **Н.Рерихъ / 902.**
Государственный Русский музей.
Инв. № Р-6474



Идолы. 1902. Холст, масло. 131 X 52 см.

Слева внизу подпись: **Н.Рерихъ**
Государственный музей искусства народов Востока. Инв. № 9496 II.

Лучник. 1902. Пастель. Первоначально в собрании Б.К. Рериха.

Озеро. 1902. Первоначально в собственности С.С. Голоушева, Москва.

Окуловка. Домовичи. 1902. Масло. Первоначально в собрании А.Ф. Белого.

Окуловка. Лес. 1902. Масло. Первоначально в собственности Е.И. Рерих.

Окуловка. Лес. 1902. Масло. Первоначально в собственности Е.И.В. Принца П.А. Ольденбургского.



Окуловка. Озеро.1902.

Холст, масло. 31x41 см.

Справа внизу подпись и дата:

Н. Рерихъ 1902.

Частное собр., Санкт-Петербург.



Окуловка. Сосны. 1902. Бумага, пастель. 31 x 39 см. Справа внизу подпись и ниже дата: **Н.**

Рерихъ // 1902 г. На обратной стороне

надпись: **Из собрания М.В. Рерихъ**
СПб. Государственный музей-институт семьи Рерихов.



Пир Петра Великого. 1902. Рисунок к стихотворению А.С. Пушкина. Бумага, акварель, белла, карандаш. 9,3 x 14,9 см. Слева и внизу начало стихотворения: **Над Невою резво вьются флаги пестрые судов.** Всероссийский музей А.С. Пушкина, СПб.



Поединок. 1902. Картон, пастель.

46,5 x 69 см. Слева внизу у ног воина надпись, подпись и дата: **Поединокъ. / Н.Рерихъ / 1902.**

Государственный Русский музей.

Инв. № Ж-9371



Поединок. 1902. Картон, пастель. 46,0 x 68,5 см. Слева внизу у ног воина надпись, подпись и дата: **Поединокъ. / Н.Рерихъ / 1902.**

Государственный музей изобразительных искусств им. А.С. Пушкина. Россия. Москва. Инв. № Р-17368, КП-356844.



Русь. Эскиз панно. 1902. Бумага тонированная, наклеенная на картон, цветной и графитный карандаши, уголь, мел, пастель. На обороте этикетка с надписью: **Н.Рерихъ**; синим карандашом надпись: **Эскиз 1902**; ниже синим карандашом: **19245** Центр-музей им. Н.К. Рериха, Москва КП 1195



Север. 1902. Бумага, пастель, гуашь.
34x89 см. Справа внизу подпись и дата:
Н.Рерихъ 1902 г.
Киевский государственный музей русского искусства, № РГ-1536.



Славянский городок. 1902. Почтовая карточка. Копии с картин Русских Галерей.
Изд. Акц. О-ва Гранберг в Стокгольме.



[Старик. 1902]. Уходящий век 1900-е.
Дерево, масло. 30 x 40 см.
Частное собрание А.Д. Липницкого. Москва.
[Старик. 1902. Масло. Соб. А.Ф. Белого –
Список С. Эрста.]]



Строят ладьи. Эскиз к картине. 1902.
Картон, масло. 31,4 x 40,8 см. Справа внизу
на борту лодки монограмма: **Н.Р.** Музей
Николая Рериха, Нью-Йорк.



Строят ладьи. 1902.
Холст, масло. 108 x 142,3 см.
Справа внизу подпись и дата: **N.Roehrich**
/1902. Государственный музей искусства
народов Востока. Инв. № 5498 II.



Сходятся старцы. 1902.
Холст, масло. 153,8 x 281 см.
Частное собрание. Россия. СПб.

(Из письма к Е.И. Рерих 1902 г.: «Сегодня утром я писал «Старцев» – теперь вместо большой передней фигуры – фигура поменьше и сидячая; вышло лучше, чем было – больше цельности, а то этот бедный, который всё шёл и не мог дойти, наскучивал»).



Уездный город. 1902.
Бумага, акварель. 11 x 16,5 см.
Горловский художественный музей



Чайка. 1902. Пастель. Первоначально в Музее
Русского искусства при Школе И.О.П.Х.
(Ч/б воспроизведение)



Чайки. 1902. Эскиз для майоликового фриза.
Бумага, пастель, бронза, уголь. 22,2 x 73 см.
Государственный Русский музей. Инв. № Р-
50519. Первоначально в собрании Музея Рус-
ского Искусства при Школе И.О.П.Х.

Часовня. 1902. *Масло.* Первоначально в собственности Е.И.В. Принцессы Е.М. Ольденбургской.
Этюд старика. 1902. *Масло.* Первоначально в собственности Е.И.В. Принцессы Е.М. Ольденбургской.

1903 г.

Альбом рисунков, выполненных во время путешествия по древне-русским городам. 1903. Размер альбома 14 x 26,5 см. ; Размер листа 13,1 x 25,8 см. Государственный Русский музей. Инв. №№ Р-50650 – 50658.

Пейзаж. Беглый набросок. На обороте: Церковь в Романове-Борисоглебске. Набросок. *Бумага, карандаш графитный.* Л.: 25,7 x 13,2 см. Инв. № Р-50650.

Дом. Набросок. На обороте: **План. Чертеж.** *Бумага, карандаш графитный.* Л.: 25,7 x 13,2 см. Инв. № Р-50652.

Улица. Беглый набросок. *Бумага, карандаш графитный.* Л.: 13,2 x 25,7 см. Инв. № Р-50652.

Монастырская стена. Набросок. *Бумага, карандаш графитный.* Л.: 13,2 x 25,7 см. Инв. № Р-50654.

Стол, кресло. Наброски. *Бумага, карандаш графитный.* Л.: 13,2 x 25,7 см. Инв. № Р-50655.

Окно, изразец, стул. Наброски. *Бумага, карандаш графитный.* Л.: 13,2 x 25,7 см. Инв. № Р-50656

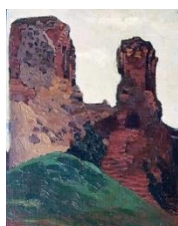
Монастырь. Набросок композиции. *Бумага, карандаш графитный.* Л.: 13,2 x 25,7 см. Инв. № Р-50657.

Небесные воины. Беглый набросок. *Бумага серая, карандаш графитный.* Л.: 13,2 x 25,7 см. Инв. № Р-50658.

Боголюбово. Палаты Юрия Долгорукого (Святой колодец). 1903. *Масло.* (Сок.)
Боголюбово. Церковь Покрова на Нерли. 1903. *Масло.* (Сок.)



Венден. Развалины капеллы. 1903. *Фанера, масло.* 39,5 x 31 см. Государственный музей искусства народов Востока. Инв. № 5520 -II.



Вильно. Остатки замка (Гора Гидеминава замка). 1903. *Фанера, масло.* 39 x 31 см. Государственный музей искусства народов Востока. Инв. № 5552-II.

Вильна. Улица. 1903. Масло. (Сок.)

Владимир. Дмитровский Собор. 1903. Масло. (Сок.)

Гродно. Этюд старой коллежской церкви. 1903. Масло. США. (Сок.)

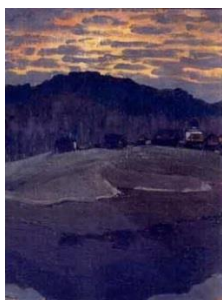
Гродно. Этюд старой коллежской церкви. 1903. Масло. США. (Сок.)



Дом Божий («Звон колоколов»). 1903.
Уничтожена. (Сок.)



Древняя жизнь. 1903.
Холст, масло. 20 x 35 см.
Собрание А.В. Смоляникова,
Москва (Сок.)



Закат. [1900-е.] Холст, масло. 47,0×35,5.
Слева внизу подпись: **Н. Рерихъ.**
Волгоградский музей изобразительных искусств, Волгоград. Инв. № 49 рж.
(«На этюде изображена Онуфриева пустынь в Изборско-Мальской долине Псковской губернии. В публикации музея (2006) датируется девяностыми годами XIX в.» – **В. Мельников.**)

ИЗБОРСК



Изборск. Башня. 1903.
Холст, масло. 31 x 40,5 см.
Государственный музей искусства народов Востока. Инв. № 5557 II.



Изборск. Башня. 1903. Холст, масло.
63,5 x 50,8 см. Слева внизу две подписи:
Н. Рерихъ N.Roerich
Частное собрание.



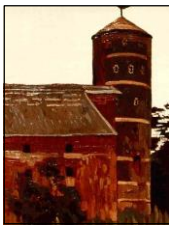
Изборск.
Крест на Труворовом городище. 1903.
Фанера, масло. 31 x 41,4 см.
Государственный музей искусства народов Востока. Инв. № 5584 II.



Изборск. Рельефные кресты на стенах. 1903. Рисунок. Слева вверху надпись: *Изборскъ*; и ниже подпись: *Рерих*. Местонахождение неизвестно.



Ковно. Готический фасад (Эрнст). (Готический фасад старого дома в городе Ковно.) 1903. Рисунок. Их 3-го издания статьи «По старине» (1904). США, Художественный музей в Сан-Франциско.



Ковно. Замок крестоносцев. 1903. *Фанера, масло. 40 x 30,5 см.* Государственный музей искусства народов Востока. Инв. № 5486 II. («Замок на Немане, около Юрбурга» – Эрнст; «Замок крестоносцев Гелгуд над Неманом» – Сок.).

Ковно. Река Неман. 1903. *Масло. (Сок.)*



Ковно. Старый костел. 1903. *Фанера, масло. 39,5 x 30,5 см.* Государственный музей искусства народов Востока. Инв. № 5555 II.

КОСТРОМА



Кострома. Башня Ипатьевского монастыря. 1903. *Дерево, масло. 40x27,9 см.* Частное собр., Москва. (Пред. местонахождение – США).

Кострома. Ворота Ипатьевского монастыря. 1903. *Масло. (Сок.)*



Кострома. Терем бояр Романовых. 1903. *Фанера, масло. 40 x 30,5 см.* Государственный музей искусства народов Востока. Инв. № 5536 II.

Кострома. Церковь Воскресения на Дебрях. 1903. *Масло. (Сок.)*



Ладьи (неоконченная). 1903. Серия «Город строят». Холст, темпера. 165 x 270 см.
Омский государственный музей изобразительных искусств им. М.А. Врубеля.

Дар Н.К. Рериха Музею. 9 Июня 1926 г., покидая музей, Н.К. Рерих оставил записку: «Прошу сделать тёмный простой ободок вокруг моих картин, на что прилагаю 10 руб. "Ладьи" неоконченная картина из серии "Город строят" 1903 г. "Древо преблагое" (неоконч. эскиз.) 1912. Н. Рерих»



Митава. Площадь. 1903. Масло.
Первоначально в собрании Ф.Б. Бернштейна. (Эрнст).
(Воспроизведено в открытке)

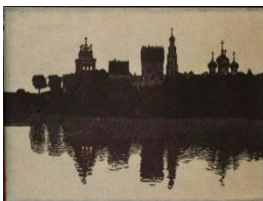


Монастырь. 1903. Картон, темпера. 41 x 59 см. Слева внизу автограф и дата: **Н. Рерих 1903.**
Государственная Третьяковская галерея.
Инв. № Р-1237. (Ч/б изображение)



Москва. Вид Кремля из Замоскворечья. 1903. Фанера, масло. 39 x 30,5 см.
Государственный музей искусства народов Востока. Инв. № 5619 II.

Москва. Вид Кремля. 1903. Фанера, масло. США. (Сок.).
Москва. Замоскворечье. 1903.



[Б. К. Рерих]. **Москва. Новодевичий монастырь ночью.** (Офорт) 1903-1904.
Бумага серая, цветной карандаш.
21.8 x 30.5 см. (в свету)
Санкт-Петербургский государственный
Музей-институт семьи Рерихов

НИЖНИЙ НОВГОРОД



Нижний Новгород. Кремлевская башня. 1903. Фанера, масло. 39,5 x 30,5 см.
Государственный музей искусства народов Востока. Инв. № 5585 II.



Нижний Новгород. Кремлёвская башня. (Тайницкая башня). 1903.

Фанера, масло. 41,0 x 31,4 см.

Центр-музей Н.К. Рериха, Москва.

Инв. № КП 1259.

Первоначально в собр. Е.И. Рерих



Нижний Новгород. Стены Кремля. 1903.

Фанера, масло. 31,5 x 82 см.

Государственный музей искусства народов Востока. Инв. № 5528 II.



Нижний Новгород. Сторожевая башня.

1903. *Фанера, масло. 40 x 30,5 см.*

Государственный музей искусства народов Востока. Инв. № 5550 II.



Окрестности Островники. Начало 1900-х.

Этюд. *Дерево, масло. 16 x 25,7 см.*

Государственная Третьяковская галерея.

Инв. № Ж-45.

Дар Ф.Г. Овчинниковой в 1954 г

ПЕЧЕРЫ.



Внутренний двор Печерского монастыря.

1903. Этюд. *Дерево, масло. 30x43 см.*

Частное собрание, Москва

(*В частном собрании под названием – «Церковь»*).



Печеры. Большая звонница. 1903.

Фанера, масло. 83 x 31,5 см.

Государственный музей искусства

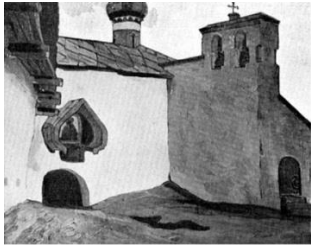
народов Востока, Инв. № 5527 II



Печеры. Вход в монастырь и стена с переходом 1903.

Картон, масло. 31,3 x 41 см.

Частное собрание, Москва.



Печеры. Ворота. Вход в монастырь. 1903.
Масло.
(Ч/б. изображение).



Псковско-Печерский монастырь.
Карандаш, тушь, акварель. 15,5 x 10,5 см.
Изображение очерчено.
Государственная Третьяковская галерея.
Альбом. Арх. Гр- 2383, л. 11.



Печеры. Монастырские стены и башни.
1903. *Фанера, масло. 31x41,4 см.*
Государственный музей искусства народов Востока, Инв. № 5515 II.

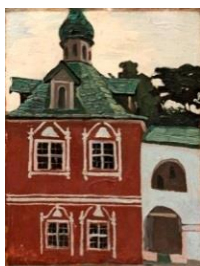


Печеры. Монастырские стены и башни.
1903. *Фанера, масло. 30,5x40 см.*
Государственный музей искусства народов Востока. Инв. № 5516 II.

Печеры. Общий вид монастыря. 1903. *Масло. 31,7x 83,7 см.* США.



Печеры. Полуверка. 1903.
Холст на картоне, масло. 40,7x30,5 см.
Государственный музей искусства народов Востока, Инв. № 5533 II.



Печеры. Ризница. 1903.
Фанера, масло. 39,5x30,5 см.
Государственный музей искусства народов Востока, Инв. № 5518 II

ПСКОВ



Псковский погост. 1903.

Холст, масло. 54,0 × 80,5.

Смоленский государственный объединённый исторический и архитектурно-художественный музей-заповедник, Смоленск. Инв. № СОМ 2218.



Псковский погост. 1903.

Холст, масло. 53,4 × 80,5 см.

Справа внизу подпись: **N. Roehrich 1903.**
Национальный художественный музей Молдовы, г. Кишинёв. Инв. № Ж 225, КП-389. (Сок.) (Ч/б. изображение)



Псков. Этюд башни. 1903.

Холст на картоне, масло. 27 × 34,5 см.

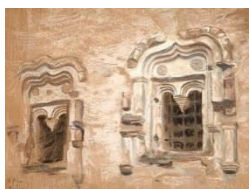
Николаевский художественный музей имени В.В. Верещагина. Инв. № Ж-491.



Псков. Общий вид кремля. 1903.

Фанера, масло. 31,5 × 82 см.

Государственный музей искусства народов Востока. Инв. № 5531 II.



Псков. Окна старого дома. 1903. *Коричневая бумага, пастель.* 49 × 63 см.

Слева внизу подпись и дата:

H. Рерих Псков 1903.

Музей Николая Рериха, США. Нью-Йорк

Псков. Окна старого дома. 1903. *Масло.*



Окно старого дома. Путевые зарисовки.

1903. *Бумага, карандаш.*

(Отдел рукописей ГТГ, ф. 44/22, л. 4 об.)

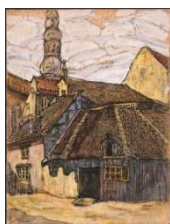
РИГА



Рига. Собор. 1903. Масло. (Сок.)



Рига. Старая Рига. 1903. Масло. (Эрнст)



Рига. Интерьер кафедрального собора. 1903. *Фанера, масло. 82x31 см.*
Государственный музей искусства народов Востока. Инв. № 5529 П.

(Воспроизведено в монографии С. Эрнста. 1918.)

Старая Рига. 1903. *Картон, гуашь, уголь. 50 x 38,5 см.* Слева внизу монограмма: **Н.Рерихъ** Государственная Третьяковская галерея. Инв. № Р – 3095. Приобр. в 1977 у И.Л. Фишкова, ранее собр. И.М. Степанова.



Ограда старообрядческого кладбища деревни Уна. 1903. *Бумага, акварель. Гуашь, графитный карандаш. 14,0 x 21,4 см.*
Внизу авт. надпись и подпись: *Ограда старообрядч. Кладб. Дер. Уна. Н.Р. 1903.*
Санкт-Петербургский государственный Музей-институт семьи Рерихов. № КП-854. Из собрания А.Э. Авотиньш (Рига)

РОСТОВ ВЕЛИКИЙ



Ростов Великий. 1903. Этюд. *Дерево, масло. 31,4 x 40,7 см.*
Справа внизу подпись: **N. Roerich 1903.**
Государственная Третьяковская галерея. Инв. № 4683.



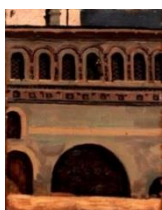
Ростов Великий. Вход в кремль. 1903. *Фанера, масло. 40 x 31,5 см.*
Слева внизу подпись и дата: **N. Roerich 1903.**
Государственный музей искусства народов Востока. Инв. № 5553 П



Ростов Великий. Дверь церкви на Ишне.
1903. *Фанера, масло. 40,3 x 31 см.*
Государственный музей искусства народов Востока. Инв. № 5542 II



Ростов Великий. Дворик в кремле. 1903.
Фанера, масло. 30,5 x 40 см.
Справа внизу подпись и ниже дата:
Н.Рерихъ / 1903.
Государственный музей искусства народов Востока. Инв. № 5539 II



Ростов Великий. Иераршьи терема. 1903.
Фанера, масло. 40 x 31 см.
Государственный музей искусства народов Востока. Инв. № 5514 II



Ростов Великий. Интерьер церкви Спаса на сенях. 1903. *Фанера, масло. 82 x 31,5 см.*
Государственный музей искусства народов Востока. Инв. № 5530 II



Ростов Великий. Интерьер церкви Спаса на Сенях. 1903. *Фанера, масло. 31 x 41 см.*
Государственный музей искусства народов Востока. Инв. № 5545 II



Ростов Великий. Интерьер церкви Спаса на Сенях. 1903. *Фанера, масло. 40,5 x 31 см.*
Государственный музей искусства народов Востока. Инв. № 5554 II



Ростов Великий. Портал церкви. 1903.
Фанера, масло. 40,5 x 30,5 см.
Государственный музей искусства народов Востока. Инв. № 5548 II



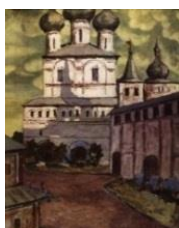
Ростов Великий с озера Неро. 1903.
Масло. США.
(Сок.- Вид Кремля с озера Неро)



Ростов Великий с озера Неро. 1903.
Картон, масло. 13,5 x 43,5 см.
Частное собрание В.И. Палеева, СПб.



Ростов Великий. Теремки княжеских палат. 1903. *Фанера, масло. 31 x 39,5 см.*
Государственный музей искусства народов Востока. Инв. 6882 П



Ростов Великий. Большая надвратная церковь. 1903.
Картон, масло, темпера. 38 x 28,8 см.
Государственный Русский музей.
Инв. № Ж-7906.



Ростов Великий. Церковь на Ишне. 1903.
Фанера, масло. 40 x 31 см.
Государственный музей искусства народов Востока. Инв. № 5558 П



Ростовский кремль. 1900-е. Бумага, смешанная техника. 14,4 x 21,5.
Частное собрание, Москва

ЭСКИЗЫ К "СИБИРСКОМУ ФРИЗУ":



Охота. Слежка. 1903.
Бумага, пастель. 28 x 124 см.
Смоленский государственный объединённый исторический и архитектурно-художественный музей-заповедник. Россия. Инв. № Г-516, СОМ 6096



Погоня. 1903. *Бумага, пастель. 26,4 x 117 см.*
Смоленский государственный объединённый исторический и архитектурно-художественный музей-заповедник. Россия. Инв. № Г-514, СОМ 431.



Бег на колесницах. 1903.
Бумага, пастель. 28 x 124 см.
Смоленский государственный объединённый исторический и архитектурно-художественный музей-заповедник, Россия. Инв. № Г-518, СОМ 430



Медведь. 1903.

Бумага, пастель. 28 x 125 см.

Историко-архитектурный комплекс "Теремок", Инв. № Г-238, СОМ 6095.

Смоленская область Флёново-Талашкино.



Несут оленя. 1903. *Бумага, пастель.*

28 x 119 см. Смоленский государственный объединенный исторический и архитектурно-художественный музей-заповедник. Россия.. Инв. № Г-515, СОМ 6093.



Совы. 1903. *Бумага, пастель. 28 x 123 см.*

Смоленский государственный объединённый исторический и архитектурно-художественный музей-заповедник. Россия. Инв. № Г-513, СОМ 6094



Средневековый Ревель. 1903. *Бумага,*

тушь, перо, акварель, гуашь. 49,5 x 57,5 см.

Слева внизу надпись: **Средневековый Ревель / Старые крепостные стены**

Справа внизу автограф и дата:

Н. Рерихъ 1903

Частное собрание, Москва.

СМОЛЕНСК



Смоленск. Башня. 1903.

Фанера, масло. 40 X 31 см.

Государственный музей искусства народов Востока. Инв. 5513 II.



Смоленск. Башня. 1903.

Фанера, масло. 39 x 30,5 см.

Государственный музей искусства народов Востока. Инв. 5523 II.



Смоленск. Башня. 1903.

Фанера, масло. 30,5 x 39,5 см.

Государственный музей искусства народов Востока. Инв. 5543 II.



Смоленск. Кремлевские стены. 1903.
Фанера, масло. 31 x 58,2 см.
Государственный музей искусства народов Востока. Инв. 5532 II.



Смоленск. Крыльцо женского монастыря. 1903. *Холст, масло. 51,5 x 79 см.*
Государственный музей искусства народов Востока. Инв. № 5496 II.



Смоленск. Крыльцо женского монастыря. 1903. *Холст, масло. 62 x 52.5 см.*
Частное собрание.

СУЗДАЛЬ



Суздаль. Козьмодемьянская церковь (Белая церковь). 1903. *Масло. (Сок.).*
(Ч/б. воспроизведение в журнале The Studio (Лондон). 1920. Апрель. С. 14.)



Суздаль. Монастырь Александра Невского. 1903.
Фанера, масло. 31 x 40.3 см.
Частное собрание.

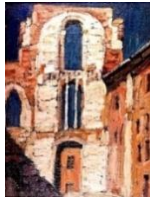


Суздаль. Стены Спасо-Евфимиева монастыря. 1903. *Фанера, масло. 30,5 x 40 см.*
Государственный музей искусства народов Востока. Инв. 5537 II.

Суздаль. Этюд Спасо - Евфимиева монастыря. 1903. *Дерево, масло. США. (Сок.).*
Суздаль. Церковь в селе Кидекше. 1903. *Масло. США. (Сок.).*



Троице. Этюд Троицкого монастыря. 1903.
Картон, масло. 41 x 30 см.
Частное собрание Л.А.Федуна, Москва.



Троки. Этюд Троцкого монастыря. 1903.
Холст на картоне, масло. 47 x 35 см.
Частное собрание, СПб.



Хоровод. (Пляска). Не датирована.
Бумага, акварель. 12,5 x 16,5 см.
Уфа, Башкирский республиканский художественный музей имени М.В. Нестерова.



Хоровод. 1903. Бумага, пастель. 52,7 x 75,3 см. Справа внизу подпись авт. и дата: **Н. Рерихъ / 1903.** Частное собрание, Москва.



Эскиз для двери (Владыки нездешние). 1903. Бумага на картоне, акварель. 28 x 12,5 см. Внизу автограф:
Н. Рерих эскиз для двери. 1903
Частное собрание, СПб.



Этюд мальчика. 1903. [Из архива Н.К.Рериха: К "Рассказу о Боге" (1903). **Этюд мальчика.** ОР ГТГ, 44/25, Лист 14].



Этюд храма. 1903.
Бумага, акварель. 17,1 x 29,4 см.
Справа внизу подпись: **Н. Рерих.**
Харьковский художественный музей.
Украина.

ЮРЬЕВ-ПОЛЬСКОЙ



Юрьев-Польской. Георгиевский собор. 1903. Фанера, масло. 31 x 39,5 см.
Государственный музей искусства народов Востока. Инв. № 5551 II.



Юрьев-Польской. Этюд храма. 1903.
Фанера, масло. 40 x 31 см.
Государственный музей искусства народов Востока. Инв. № 5522 II.

Юрьев-Польской. Этюд храма. 1903. Фанера, масло. США. (Сок.).

Юрьев-Польской. Этюд храма. 1903. Фанера, масло. США. (Сок.).

ЯРОСЛАВЛЬ



Ярославль. Вход в церковь Николы Мокрого. 1903. *Фанера, масло. 31 x 40 см.*
Государственный музей искусства народов Востока. Инв. № 5534 II.



Ярославль. Интерьер церкви Богоявления. 1903. *Фанера, масло. 40 x 31 см.*
Государственный музей искусства народов Востока. Инв. № 5517 II.



Ярославль. Паперть церкви Иоанна Предтечи. 1903. *Фанера, масло. 40,5 x 31 см.*
Государственный музей искусства народов Востока. Инв. № 5538 II.



Ярославль. Церковь св. Власия. 1903. *Фанера, масло. 39 x 31 см.*
Государственный музей искусства народов Востока. Инв. № 5535 II.



Ярославль. Церковь Рождества Христова. 1903. *Фанера, масло. 30,5 x 40 см.*
Государственный музей искусства народов Востока. Инв. №. 5494 II

Ярославль. Церковь Благовещения. 1903. *Фанера, масло.*
США. (Сок.)



Орнаментальный мотив с птицами.
[1900-е.]. *Бумага, карандаш, акварель, золото. 26,5 x 47 см.* Государственная Третьяковская галерея, Инв. № 2402
(Ч/б. изображение.)